

Uwagi:

1. Pomiary powierzchni zgodnie z normą PN-ISO 9836:2015.
2. Elementy aranżacji mieszkania jak drzwi wewnętrzne, zabudowy meblowe, meble, ceramika sanitarna, sprzęt AGD i RTV nie stanowią oferty handlowej.

Legenda:

- Ściany z możliwością rozbiórki
- Ściany bez możliwości rozbiórki
- ⊥-> Kratka wentylacyjna
- Domofon
- ⊗ Rozdzielnica

KARTA LOKALU MIESZKALNEGO



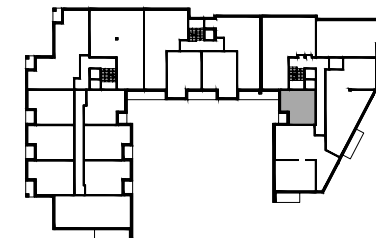
PILOTÓW 21



Inwestor:

Pilotów 21 Sp. z o.o.
ul. 10 lutego 5 81-366 Gdynia

Schemat kondygnacji:



Nr mieszkania:

A/25

Typ mieszkania:

1-POKOJOWE

Kondygnacja:

4 PIĘTRO

Powierzchnia użytkowa:

32,05 m²