

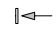




**Uwagi:**

1. Pomiary powierzchni zgodnie z normą PN-ISO 9836:2015.
2. Elementy aranżacji mieszkania jak drzwi wewnątrzlokalowe, zabudowy meblowe, meble, ceramika sanitarna, sprzęt AGD i RTV nie stanowią oferty handlowej.

**Legenda:**

-  Ściany z możliwością rozbiórki
-  Ściany bez możliwości rozbiórki
-  Kratka wentylacyjna
-  Domoфон
-  Rozdzielnica

**KARTA LOKALU  
MIESZKALNEGO**



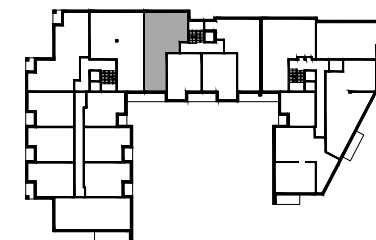
# PILOTÓW 21



Inwestor:

**Pilotów 21 Sp. z o.o.**  
ul. 10 Lutego 5 81-366 Gdynia

Schemat kondygnacji:



Nr mieszkania:

**B/14**

Typ mieszkania:

**3-POKOJOWE**

Kondygnacja:

**3 PIĘTRO**

Powierzchnia użytkowa:

**73,54 m<sup>2</sup>**