

Uwagi:

1. Pomiary powierzchni zgodnie z normą PN-ISO 9836:2015.
2. Elementy aranżacji mieszkania jak drzwi wewnętrzne, zabudowy meblowe, meble, ceramika sanitarna, sprzęt AGD i RTV nie stanowią oferty handlowej.

Legenda:

- Ściany z możliwością rozbiórki
- Ściany bez możliwości rozbiórki
- Kratka wentylacyjna
- Domofon
- Rozdzielnica

KARTA LOKALU  
MIESZKALNEGO



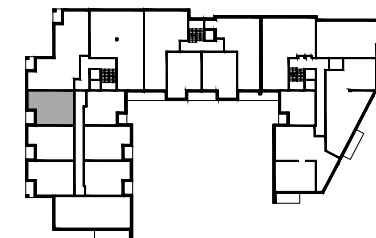
# PILOTÓW 21



Inwestor:

**Pilotów 21 Sp. z o.o.**  
ul. 10 lutego 5 81-366 Gdynia

Schemat kondygnacji:



Nr mieszkania:

**C/41**

Typ mieszkania:

**2-POKOJOWE**

Kondygnacja:

**4 PIĘTRO**

Powierzchnia użytkowa:

**42,76 m<sup>2</sup>**